

# Update für den Meiller MiDrive ab sofort verfügbar

**Auf der letzten Interlift 2017 hatte der Münchner Türenhersteller Meiller Aufzugtüren GmbH erstmals seinen neu entwickelten Kabinen-türantrieb MiDrive vorgestellt. Mittlerweile sind nicht nur Hunderte von diesen Antrieben bei zufriedenen Kunden und Betreibern im Markt, sondern auch die Entwicklung der Software und der Handy-App wurde konsequent weiter betrieben.**

Dabei wurde insbesondere versucht, wertvolle Hinweise von Anwendern hinsichtlich einer Verbesserung und Vereinfachung der Nutzung in die Praxis umzusetzen. Im Mai dieses Jahres wurde deshalb ein Update online gestellt, mit dem die MiDrive App aktualisiert und erweitert wurde. Damit steht den Monteuren und Servicetechnikern eine verbesserte Bedienung zur Verfügung. So unterstützt die App den Monteur bei der Inbetriebnahme durch zusätzliche Informationen, z.B. wie der zu scannende QR-Code aussieht. Dadurch wird der ganze Vorgang noch einfacher und intuitiver.

In der neuen MiDrive-App sind nun Tasten für „Tür AUF“ und „Tür ZU“ in den Untermenüs „Konfiguration“ und „Monitoring“ verfügbar. Damit lässt sich die Tür innerhalb des Bluetooth-Empfangsradius von ca. 10 m steuern, und aus verschiedenen Blickwinkeln der Türlauf sowie die mechanische Einstellung kontrollieren. Zur besseren Erkennbarkeit, wurden die Tasten zusätzlich eingefärbt (grün für „Öffnen“, rot für „Schließen“).

Ein weiteres neues Feature, der „Remote Support“ ermöglicht es den Technikern, den Monteuren und Installateuren im Feld eine noch bessere Unterstützung zu geben. Die App ermöglicht eine Kommunikation zwischen diesen, ähnlich den bekannten Instant-Messaging-Diensten wie WhatsApp o.ä. Dabei werden Fehlermeldungen und Betriebsdaten aus dem Steuergerät automatisch gesendet und stehen dem Supporter zusätzlich zur Verfügung.

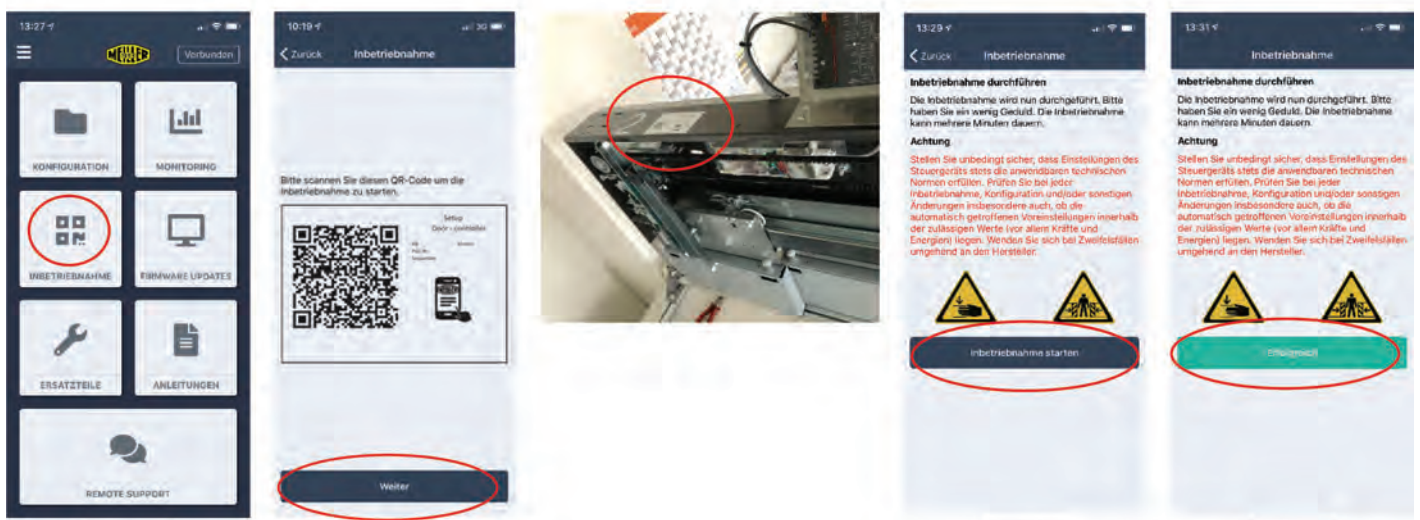
Wenn Aufzüge in fremdsprachigen Ländern montiert werden, ist zudem ein neues Feature hilfreich und von großer

Bedeutung: die automatische Übersetzung der Kommunikation. Die MiDrive-App ist mehrsprachig gestaltet und stellt sich automatisch auf die im Smartphone eingestellte Systemsprache um. Damit wird auch im „Remote Support“ ein automatisches Übersetzungsprogramm gestartet, das eine klare und einfache Kommunikation zwischen Anwendern und Supportern ermöglicht.

Über dieses Tool lassen sich auch Fotos versenden, die dann vom Supporter mit Hinweisen oder Markierungen versehen und dem Techniker vor Ort zurückgeschickt werden können. Dadurch lassen sich aktuelle Situationen mit den Bildern vor Ort direkt klären, und es muss nicht auf abstrakte technische Darstellungen aus Anleitungen verwiesen werden.

## Neue Funktionen in der MiDrive Software

Auch die Software des MiDrive wurde und wird stetig weiterentwickelt. So stehen nun Funktionen zur Verfügung,



die ganz einfach durch das Update verfügbar gemacht werden können. Dazu gehören zum einen die neue Funktion einer zweiten Türweite (Tür-Teilöffnung): Der Lichtgittereingang lässt sich umkonfigurieren, so dass dem Steuergerät mitgeteilt werden kann, in welcher Etage die zweite Türweite angefahren werden soll. Die Türweite lässt sich in der App als Schieberegler einstellen. Damit ist es z.B. möglich, große Türen nur teilweise zu öffnen, wodurch sich die Zeit in der Haltestelle entsprechend verkürzen lässt.

Zudem werden bei der Inbetriebnahme Ein- und Ausgänge abgefragt und weitgehend selbst konfiguriert. Wichtig dabei ist lediglich, dass die angeschlossenen Komponenten

wie z.B. Lichtgitter und Verriegelungen korrekt funktionieren und angeschlossen sind.

Dadurch wählt der MiDrive den Modus für das Lichtgitter (Hell- oder Dunkelschaltung) sowie einen möglichen Diagnoseeingang (Strahlüberwachung nach EN81-20) selbst aus und ändert selbstständig seine Konfiguration entsprechend.

Die aktuelle App-Version steht wie gewohnt im Apple App Store oder im Google Play Store zum Download zur Verfügung, Anwender, die die App bereits auf ihrem Smartphone benutzen, können diese dort ganz einfach aktualisieren.

**MEILLER Aufzugtüren GmbH, D-80997 München**