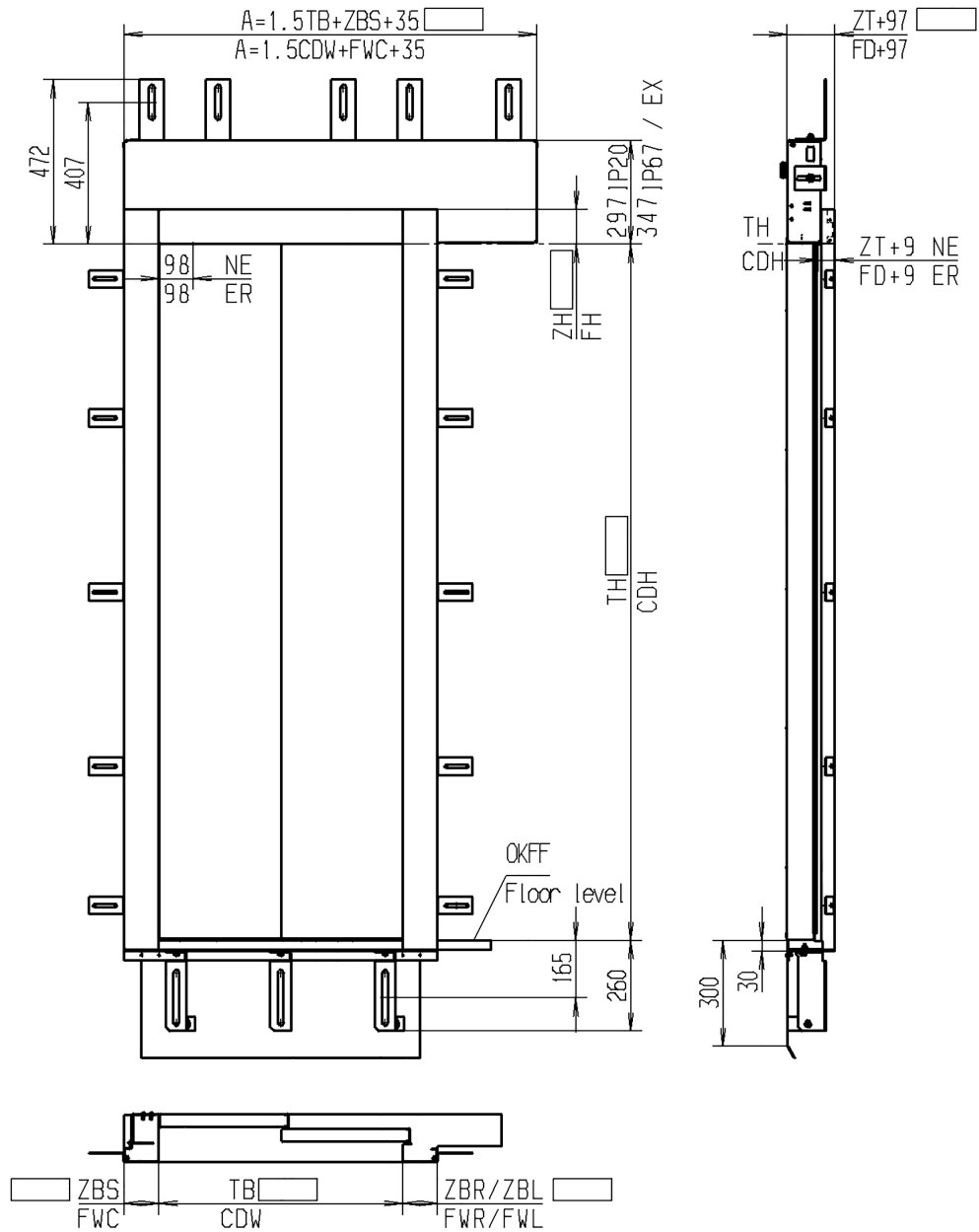


# TECHNISCHES DATENBLATT / TECHNICAL DATASHEET

## Schachttür S-2-R Typ TTS25 / Landing door S-2-R Type TTS25



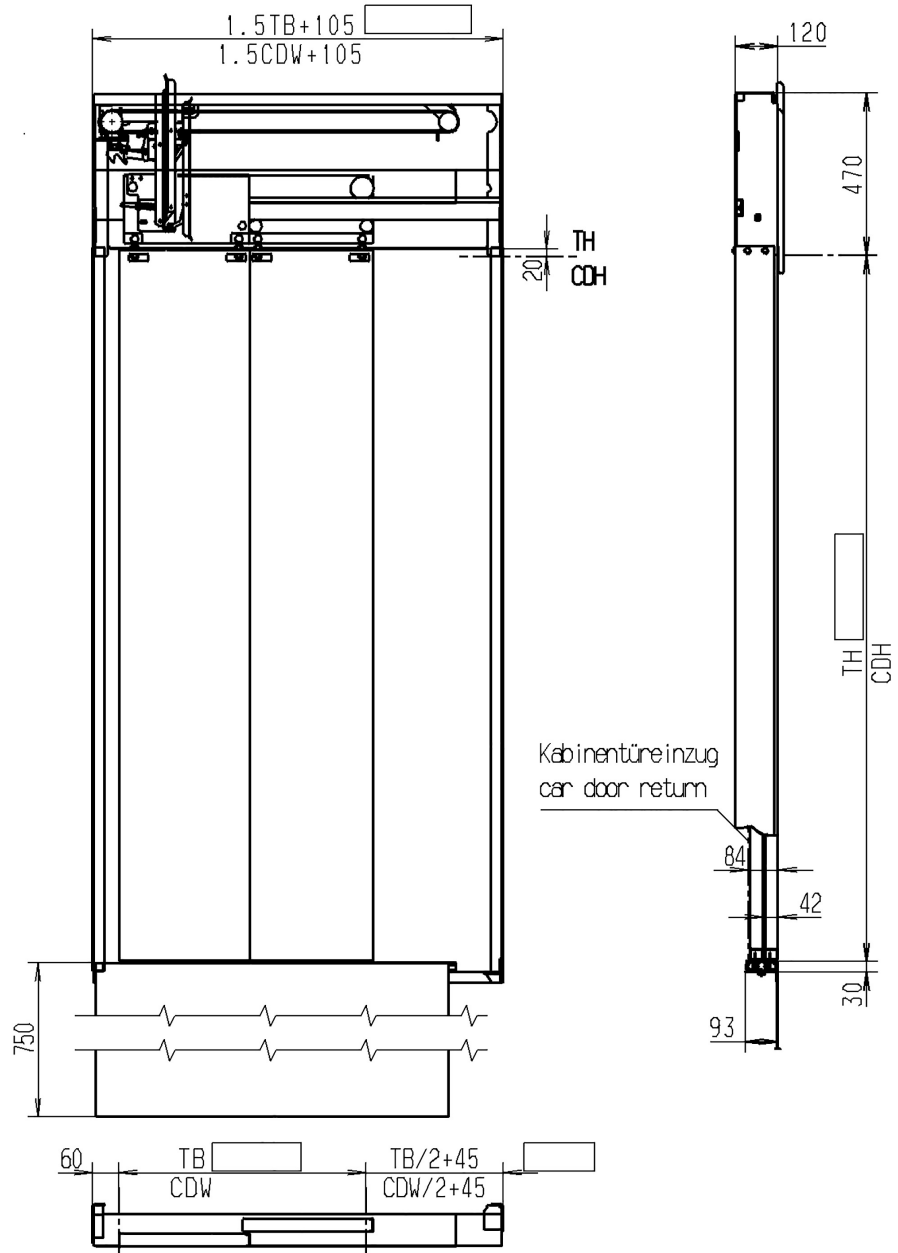
S-2-R wie gezeichnet / as shown  
 S-2-L spiegelbildlich / mirror image

Technische Änderungen vorbehalten / Subject to Alterations



# TECHNISCHES DATENBLATT / TECHNICAL DATASHEET

## Kabinentür K-2-R Typ TTK25 / Car door K-2-R Type TTK25

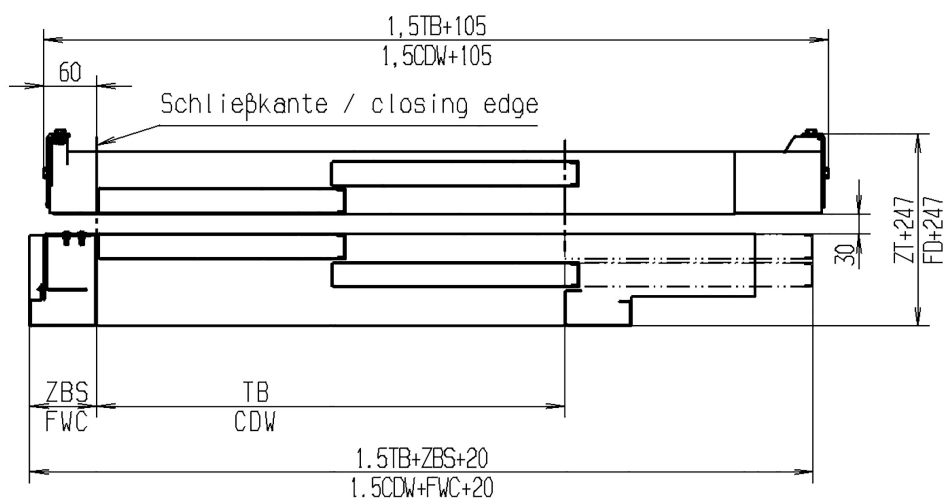


K-2-R wie gezeichnet / as shown  
 K-2-L spiegelbildlich / mirror image

Technische Änderungen vorbehalten / Subject to Alterations

## TECHNISCHES DATENBLATT / TECHNICAL DATASHEET

### Horizontalschnitt / Horizontal cut



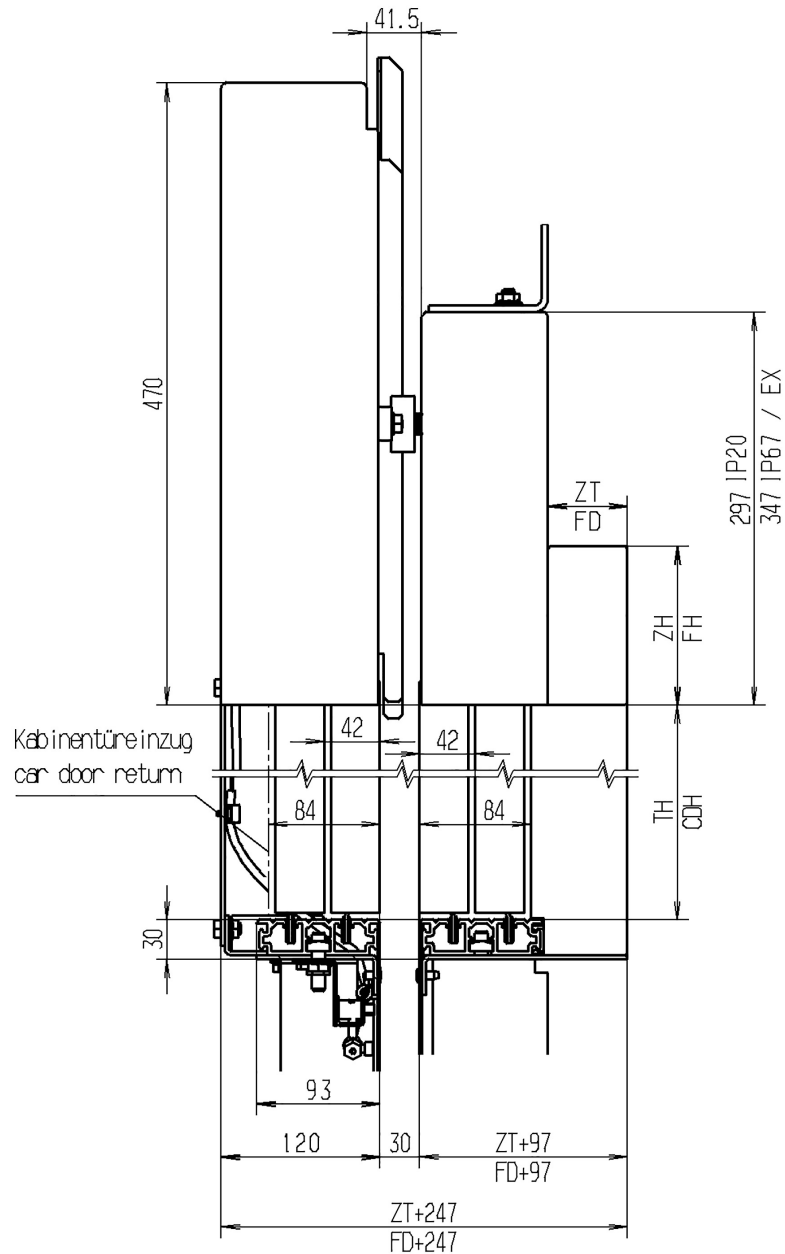
TB / CDW	lichte Durchgangsbreite / Clear door width
TH / CDH	lichte Durchgangshöhe / Clear door height
ZBS / FWC	Schließzargenbreite / Frame width closing side
ZBR/L / FWR/L	Zargenbreite rechts/links / Frame width right/left
ZH / FH	Zargenhöhe / Frame height
ZT / FD	Zargentiefe / Frame depth
NE / ER	Notentriegelung / Emergency release
KBS / TWC	Kämpferbreite Schließseite / Transom width closing side
KBR/L / TWR/L	Kämpferbreite rechts/links / Transom width left/right

S-2-R + K-2-R wie gezeichnet / as shown  
 S-2-L + K-2-L spiegelbildlich / mirror image

Technische Änderungen vorbehalten / Subject to Alterations

# TECHNISCHES DATENBLATT / TECHNICAL DATASHEET

## Vertikalschnitt / Vertical cut



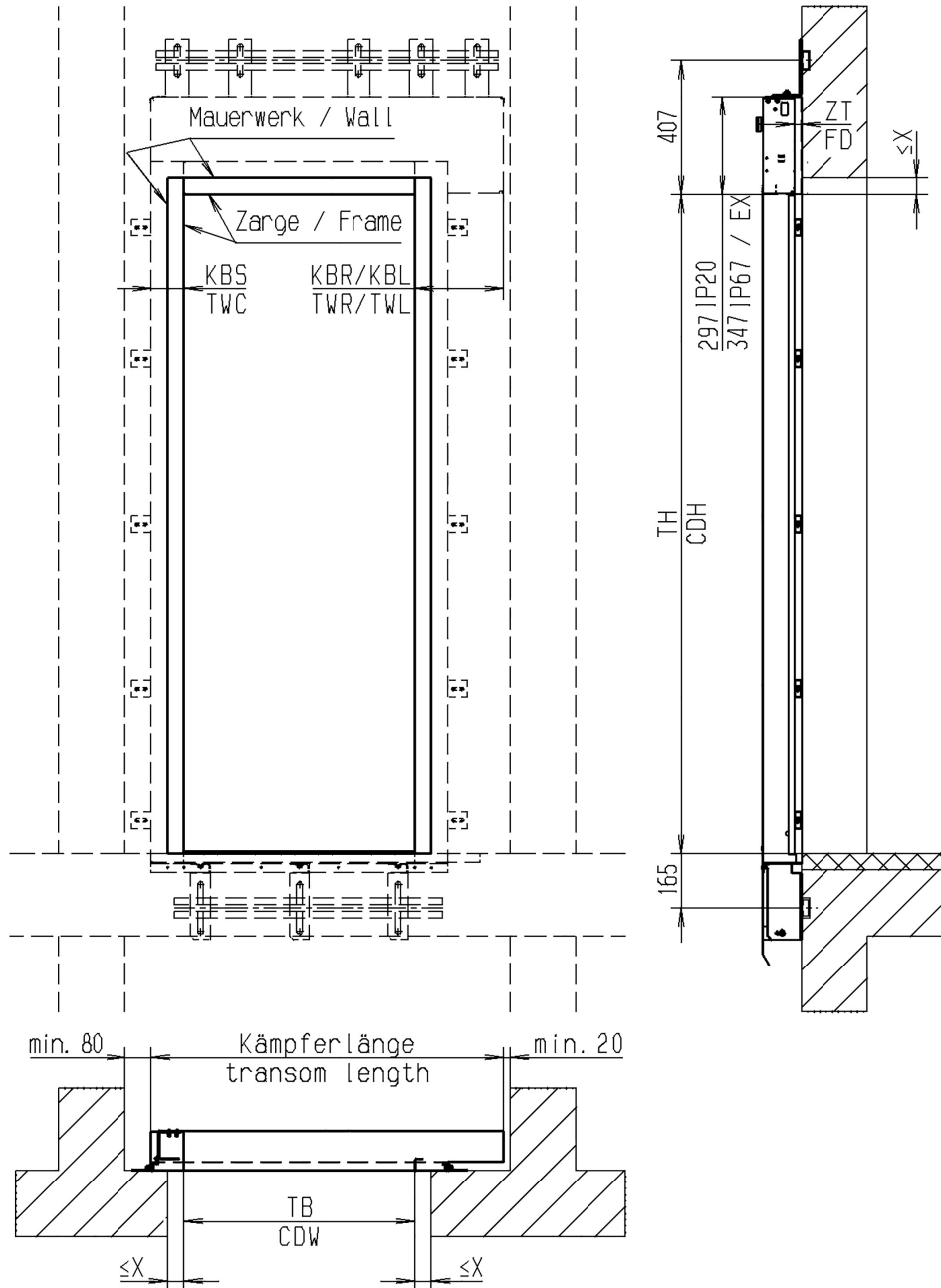
S-2-R + K-2-R wie gezeichnet / as shown  
 S-2-L + K-2-L spiegelbildlich / mirror image

Technische Änderungen vorbehalten / Subject to Alterations



## TECHNISCHES DATENBLATT / TECHNICAL DATASHEET

### Aussparungsplan TTS25 EvoS / Shaft wall cut out TTS25 EvoS



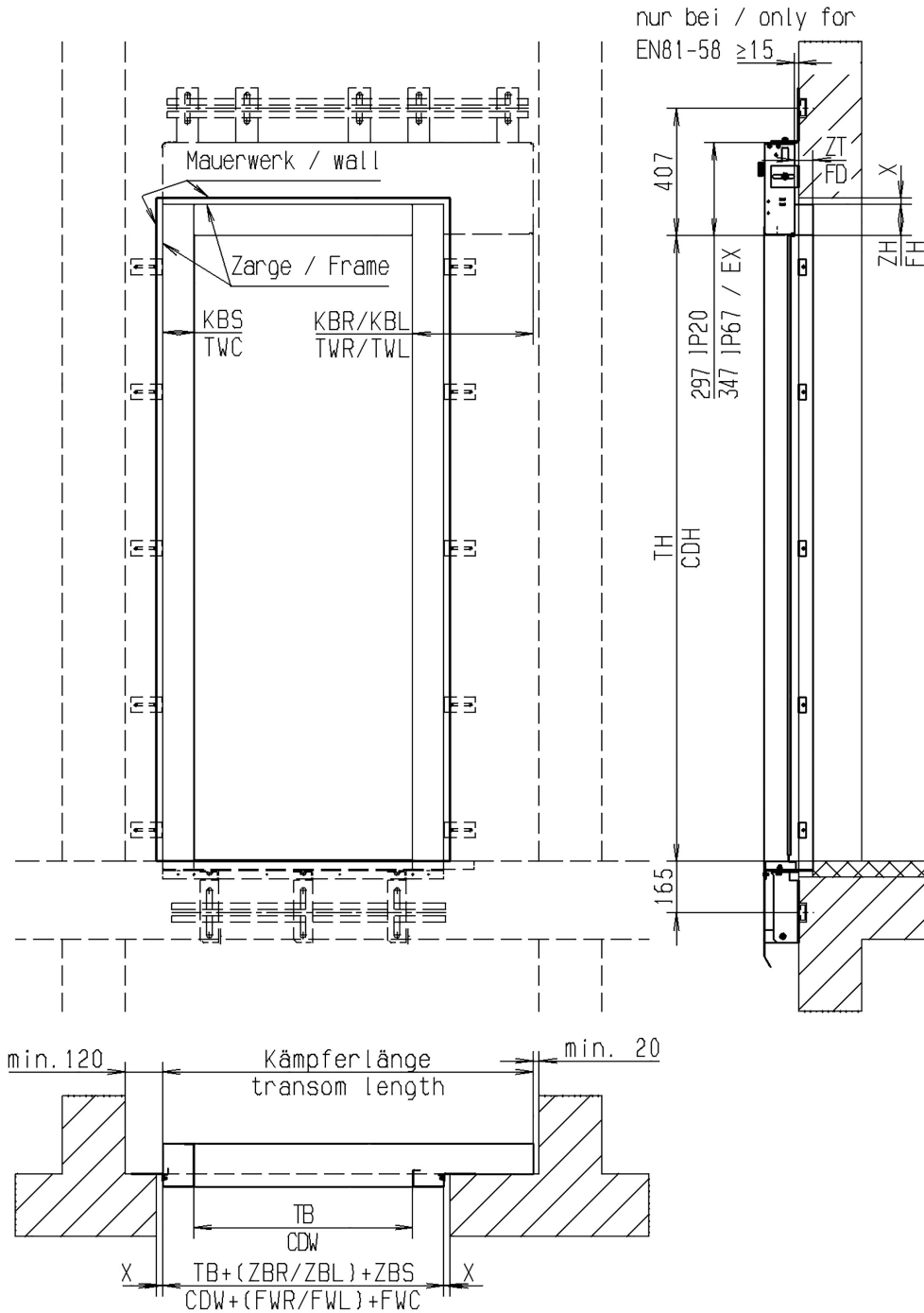
- $X_{max.}$  = 150mm DIN18091
- $X_{max.}$  = 100mm EN81-58 E90 / E120
- $X_{max.}$  = 80mm EN81-58 EW60 / EI60

S-2-R wie gezeichnet / as shown  
 S-2-L spiegelbildlich / mirror image

Technische Änderungen vorbehalten / Subject to Alterations

# TECHNISCHES DATENBLATT / TECHNICAL DATASHEET

## Aussparungsplan TTS25 EvoN / Shaft wall cut out TTS25 EvoN



$x_{max} = 20\text{mm}$

S-2-R wie gezeichnet / as shown  
S-2-L spiegelbildlich / mirror image

Technische Änderungen vorbehalten / Subject to Alterations